

Pour
en savoir plus
sur le film



« Le Ballet du Plancton »



Il s'agit d'espèces planctoniques vivantes. Il n'y a aucune retouche concernant les formes et les couleurs !
Seuls les rapports de taille ne sont pas respectés.

Ce film est un montage de différentes prises de vue réalisées en laboratoire :

- dans des stations marines : Villefranche-sur-Mer, Roscoff, Rimouski (Québec), Monterey (USA), Shimoda (Japon)
- sur des bateaux : en Méditerranée, Atlantique, Arctique (à bord de Tara), Fleuve St Laurent (à bord de l'Écomaris), Baie de Baffin (à bord de l'Amundsen).

Les organismes planctoniques sont **collectés** à différentes profondeurs grâce à des **filets** dont les mailles sont de tailles variables. Ils sont ensuite placés dans une eau fraîche brassée à l'aide d'un agitateur, dans un laboratoire climatisé. Il est possible de conserver le plancton entre 24h et 72h, selon les espèces.

La technique de prises de vue employée est la **macro-cinématographie** : des caméras haute résolution sont adaptées sur des microscopes (pour les plus petites espèces) ou des loupes. Les images sont réalisées sur fond noir, permettant de faire ressortir les nuances de couleur et les formes les plus complexes.

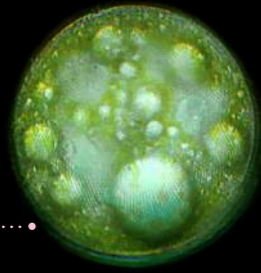
Portrait de planctons :

quelques espèces rencontrées
dans le film

PHYTOPLANCTON

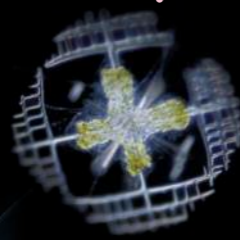
Diatomée centrique non identifiée

taille entre 2 et 500 micromètres
(0,002 et 0,5mm)



ZOOPLANCTON (PROTISTE) EN SYMBIOSE
AVEC PHYTOPLANCTON (EN JAUNE)

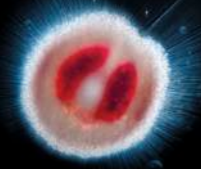
Acanthaire *Lithoptera fenestrata*
jusqu'à 500 micromètres (0,5mm)



PHYTOPLANCTON

Diatomée centrique non identifiée

taille entre 2 et 500 micromètres
(0,002 et 0,5mm)



ZOOPLANCTON (PROTISTE)

Radiolaire *Spongodiscus sp.*

taille entre 50 à 300 micromètres
(0,05 et 0,3mm)



ZOOPLANCTON (TUNICIER)

Chaîne de salpes *Salpidae*

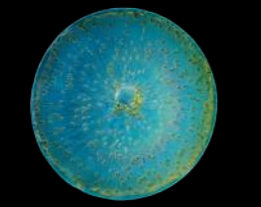
taille entre 1 et 10cm
pour un individu



ZOOPLANCTON (PROTISTE)

Foraminifère *Foraminifera*

taille entre 38 micromètres (0,038mm)
et 1 millimètre



ZOOPLANCTON (CTÉNAIRE)

Cténaire *Ctenophora*

quelques cm de long



PHYTOPLANCTON

Diatomée *Coscinodiscus sp.*

taille entre 30 et 500 micromètres
(0,03 et 0,5mm)

ZOOPLANCTON (CTÉNAIRE)

Cténaire *Beroe sp.*

jusqu'à 15cm de long



ZOOPLANCTON (MOLLUSQUE)

Ptérope non identifié

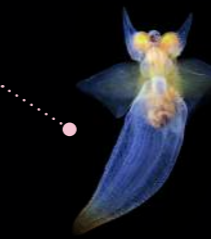
taille entre 2 et 4cm



ZOOPLANCTON (MOLLUSQUE)

Ptérope *Clione limacina*

taille entre 2 et 4cm



ZOOPLANCTON (ÉCHINODERME)

Larve d'oursin

taille entre 1 et 3mm



ZOOPLANCTON (CNIDAIRE)

Pélagie *Pelagia noctulica*

17cm de diamètre (ombrelle)
+ 40cm de long



ZOOPLANCTON (CRUSTACÉ)

Larve de crabe Zoé

environ 1,5mm



ZOOPLANCTON (CRUSTACÉ)

Tonnelier de mer *Phronima sp.*

taille entre 1,5cm (mâle)
et 4cm (femelle)



ZOOPLANCTON (CRUSTACÉ)

Larve de squille *Squillidae*

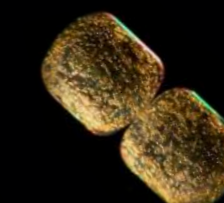
taille entre 3 et 4mm



PHYTOPLANCTON

Diatomée *Lauderie annulata*

environ 200 micromètres (0,2mm)



ZOOPLANCTON (MOLLUSQUE)

Ptérope *Cavolinia inflexa*

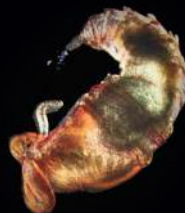
taille entre 1 à 2 cm



ZOOPLANCTON (ANNÉLIDE)

Larve d'annélide *Chaetopterus sp.*

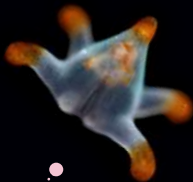
quelques mm



ZOOPLANCTON (CNIDAIRE)

Larve d'anthozoaire *Cérianthus sp.*

jusqu'à 5 mm



ZOOPLANCTON (CNIDAIRE)

Larve de Méduse

jusqu'à 1 mm



ZOOPLANCTON (CNIDAIRE)

Individu spécialisé : zoïde

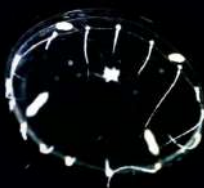
taille entre 1 et 2 cm



ZOOPLANCTON (CNIDAIRE)

Méduse *Clytia hemisphaerica*

taille entre 1 et 2 cm



ZOOPLANCTON (MOLLUSQUE)

Juvenile de poulpe

environ 3 mm



Conception & production : MNHN & Parafilms

Réalisation & direction artistique : Noé Sardet, François Guinaudeau

Conseil scientifique : Christian Sardet

Création sonore : Céline Garcia

Prises de vue : Christian Sardet, Noé Sardet, Sharif Mirshak

Animation : François Guinaudeau, Guillaume Combeaud, Antonin Gaud, Pierre-Alexis Tremblay